



## Anwendungsfall „Spedition / Logistik Allgemein“

Zeitaufwand, geringe Kosten, kurze und verlässliche Lieferzeiten, Sicherheit, Flexibilität und vieles mehr sind Anforderungen, die täglich neu an Logistikunternehmen gestellt werden, und die mit jedem Jahr mehr vom Unternehmer fordern. Präzise Lenkung der Fahrzeuge und Güter ist ein Muss und hilft sich im Wettbewerb zu differenzieren und besser zu positionieren. Mit GPS-genaue Ortung und Verfolgung der Fahrzeuge und Güter wird ein weiterer Schritt zur Verbesserung der Unternehmenslogistik geleistet.

### Die Problemstellung

Für Fahrzeuge und Güter sollen zu jedem Zeitpunkt der genaue Standort und die geleisteten Strecken bekannt sein. Es soll dokumentiert werden, wann ein bestimmter Ort (z.B. Lieferort) erreicht wird und wieder verlassen wird. Mittels elektronischem Fahrtenbuch soll dies ohne Aufwand festgehalten und dokumentiert werden.



Abbildung 1 und 2: Spedition und LKW

Fahrt- und Standzeiten sollen darüber hinaus festgehalten werden. Eine Diebstahlsicherung ist wünschenswert. All dies zu geringsten Kosten.

### Die Lösung

Die an der Auslieferung beteiligten Transporterfahrzeuge werden mit einem GPS-Ortungsgerät und Bordcomputer ausgestattet.



Ortungsgerät/Bordcomputer

Dieser übermittelt im Minutentakt die aktuelle GPS-Position des Fahrzeugs an den HETP Service. Auf diesem werden auch die Kunden/Ablieferpunkte etc von der Spedition über ein einfaches Internet-Tool hinterlegt. Sobald ein Fahrzeug einen seiner Ablieferpunkte erreicht, wird über die Ortungsplattform der HETP automatisch eine Meldung generiert und gespeichert.

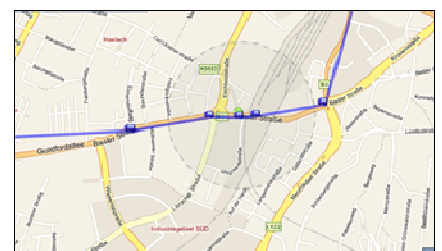


Abbildung 4: Fahrzeug erreicht einen Ablieferpunkt

### Abliefermeldungen

Die automatisch generierten Abliefermeldungen können sofort an eine beliebige Anzahl von Empfängern weitergeleitet werden.

Die Benachrichtigungen können als SMS, e-mail, oder per Datenschnittstelle erfolgen.

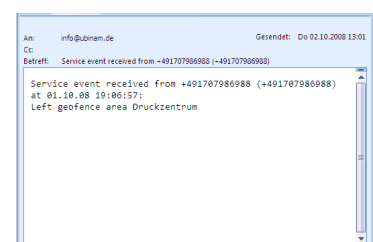


Abbildung 5: Automatische Ankunftsmeldung per email

## Informationsfluss

Durch ein Benutzermanagement mit Rechtestruktur können ganz nach Wunsch die Zugriffsrechte von der Spedition definiert werden. Selbstverständlich ist der Zugriff über Sicherheits-Codes geschützt.

	Abliefern- meldung	Fahrtenbuch Tagesreport	Fahrzeug- positionen	Dispositions- hilfe
Kunde	✓			
Zeitungs- verleger	✓			
Logistiker	✓		(✓)	
Transporteur	✓	✓	✓	✓

Abbildung 6: Beispiel Benutzermanagement

## Die Lösungsbestandteile

### 1. Die Tracking Plattform

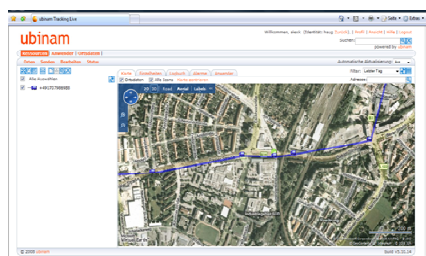


Abbildung 7: Ortungsplattform „Tracking Live“

„Tracking Live“ ist die internet-basierte Ortungsplattform von HETP. Auf dieser Plattform können registrierte Nutzer u.a. die aktuellen Positionen der Fahrzeuge überprüfen.

Auch werden über „Tracking Live“ die Abliefernorte definiert, und bei deren Erreichung die automatische Abliefernmeldung verschickt.

### 2. GPS Ortungsgerät/ Bordcomputer



Abbildung 8: GPS Ortungsgerät/ Bordcomputer

Nach fester oder mobiler Ausstattung der Fahrzeuge mit dem Ortungsgerät senden diese z.B. im Minutentakt ihre aktuelle

Position an HETP „Tracking Live“.

### 3. M2M SIM Karte



Abbildung 9: SIM Karte

Die Datenübertragung vom Ortungsgerät zu „Tracking Live“ erfolgt mit einer kostengünstigen M2M (Maschine to Maschine) SIM Karte. Der Betrieb dieser Karten ist erheblich günstiger als z.B. eine typische Handykarte.

### Vorteile: Spedition

- ✓ Weniger Arbeit und Personal: Weniger Fehler und Nachbearbeitung. Exakte Dokumentation der Routen, Zeiten, Orte.
- ✓ Vertrauen: unabhängiger Nachweis der Ankunftszeiten
- ✓ Prozessautomatisierung: volle Integration in das Transportmanagementsystem per B2B Schnittstelle zu HETP
- ✓ Flexibilität: tagesaktuelle Zuordnung von Touren und Fahrzeugen
- ✓ Dispositionshilfe durch aktuelle Informationen über den momentanen Aufenthaltsort der Fahrzeuge im Minutentakt
- ✓ Kostensenkung, Vermeidung von telefonischen Rückfragen.
- ✓ Vermeidung von Abzügen/ Pönalen bei fehlerhafter/ zu später Ankunftszeitmeldung
- ✓ Qualitätssicherung durch Vermeidung von manuellen Fehlern bei der Ankunftszeiterfassung.
- ✓ Zusätzliche Informationen durch Tages-, Monatsreport pro Fahrzeug

- ✓ Abliefernmeldung per e-mail; SMS; Datenschnittstelle
- ✓ Vermeidung von Missbrauch und Kosten durch private Nutzung der Fahrzeuge
- ✓ Diebstahlschutz

### Kosten & Nutzen

Der Einsatz einer Ortungslösung mit integrierter Meldesystematik bietet allen Beteiligten viele organisatorische Vorteile.

Bei konsequenter Umsetzung führen diese zu deutlichen Kosteneinsparungen - bei gleichzeitiger Erhöhung der Qualität!

Personal kann entlang der Prozesskette eingespart oder effektiver eingesetzt werden.

Kommunikationskosten können durch weniger Rückfragen gesenkt werden.

**Einsparungspotential pro Jahr/ Fahrzeug = rd. 1.000 €**

(Untersuchungen haben gezeigt, dass die möglichen Einsparungen ca. 3 - 8 x höher als das Investment in die Ortungslösung sind)

### Kostenaufstellung

Einmalige Kosten	
GPS Ortungsgerät	499,00 €
Erstkonfiguration	29,00 €
	528,00 €

Monatliche Kosten	
Ortungsplattform „Tracking Live“	9,90 €
M2M SIM Karte (national)	3,50 €
	13,40 €

Gerne erstellen wir Ihnen ein unverbindliches Angebot, und stehen Ihnen bei weiteren Fragen zur Verfügung!

HETP GmbH  
Mooslängstr. 28a  
82178 Puchheim

Email: [hetsp@hetsp.de](mailto:hetsp@hetsp.de)  
Web: [www.hetsp.de](http://www.hetsp.de)  
Tel : +49 80048087  
Fax : +49 3212 1041576