



Anwendungsfall „Zeitungs-Logistik“

Es gibt wohl nur wenige Güter die ein kürzeres Verfallsdatum haben als Zeitungen - was heute die Welt bewegt ist schon morgen „Schnee von gestern“. Diese Zeitsensibilität prägt die moderne Zeitungs- & Zustellbranche - ebenso wie der gestiegene Kosten- und Outsourcingdruck. ubinam hilft den beteiligten Partnern mit seiner speziell angepassten Ortungslösung sowohl Zeit als auch Kosten in den Griff zu bekommen.

Die Problemstellung

Der Zeitungsverleger beauftragt einen bis mehrere Logistiker mit der Verteillogistik. Diese nutzen meist zur täglichen Auslieferung bzw. Weiterverteilung nicht eigene Fahrzeuge, sondern diverse Transporteure.

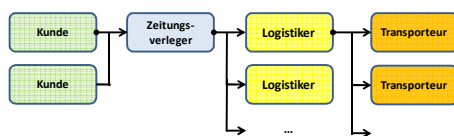


Abbildung 1: Beauftragungs- / Routenplanungsprozess

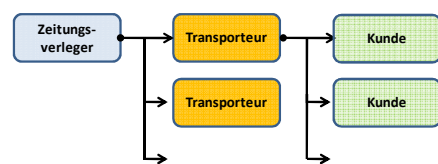


Abbildung 2: Auslieferprozess

Trotz der vielen Beteiligten bei der Leistungserbringung steht der Zeitungsverleger gegenüber dem Endkunden in der Gesamtverantwortung. Daher hat er Interesse daran, die Zustellqualität lückenlos zu überprüfen.

Die Lösung

Die an der Auslieferung beteiligten Transporterfahrzeuge werden mit einem Ortungsgerät ausgestattet.



Abbildung 3: GPS Ortungsgerät

Dieses übermittelt im Minutentakt die aktuelle GPS-Position des Fahrzeugs an den HETP Server. Auf diesem werden auch die Kunden/ Ablieferpunkte hinterlegt. Sobald ein Fahrzeug einen seiner Ablieferpunkte erreicht, wird über die Ortungsplattform der HETP automatisch eine Meldung generiert.

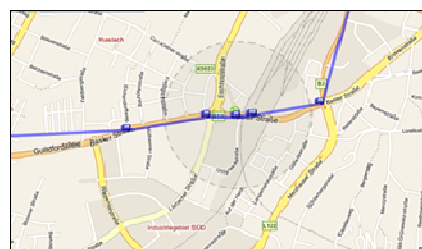


Abbildung 4: Fahrzeug erreicht den Ablieferpunkt

Die automatisch generierten Abliefermeldungen können sofort an eine beliebige Anzahl von Empfängern weitergeleitet werden.

Die Benachrichtigungen können als SMS, e-mail, oder per Datenschnittstelle erfolgen.

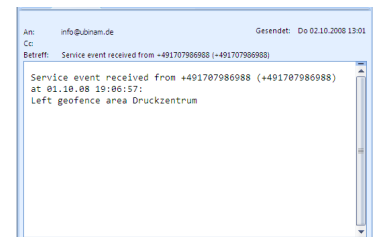


Abbildung 5: Automatische Ankunftsmeldung per email

Informationsfluss

Durch ein Benutzermanagement mit Rechtestruktur können ganz nach Wunsch die Zugriffsrechte definiert werden.

	Abliefer-meldung	Fahrtenbuch Tagesreport	Fahrzeug- positionen	Dispositions- hilfe
Kunde	✓			
Zeitungs-verleger	✓			
Logistiker	✓		(✓)	
Transporteur	✓	✓	✓	✓

Abbildung 6: Beispiel Benutzermanagement

Abliefermeldungen

Die Lösungsbestandteile

1. Die Tracking Plattform

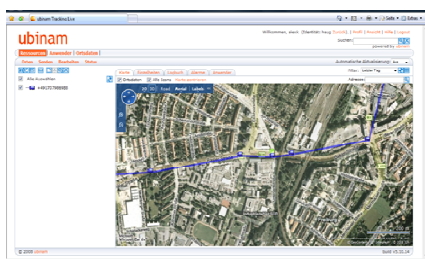


Abbildung 7: Ortungsplattform „Tracking Live“

„Tracking Live“ ist die internet-basierte Ortungsplattform von HETP. Auf dieser Plattform können registrierte Nutzer u.a. die aktuellen Positionen der Fahrzeuge überprüfen.

Auch werden über „Tracking Live“ die Ablieferpunkte definiert, und bei deren Erreichung die automatische Abliefermeldung verschickt.

2. GPS Ortungsgerät



Abbildung 8: GPS Ortungsgerät

Nach fester oder mobiler Ausstattung der Fahrzeuge mit dem Ortungsgerät senden diese z.B. im Minutentakt ihre aktuelle Position an HETP „Tracking Live“.

3. M2M SIM Karte



Abbildung 9: SIM Karte

Die Datenübertragung vom Ortungsgerät zu „Tracking Live“ erfolgt mit einer kostengünstigen M2M (Maschine to Maschine) SIM Karte.

Vorteile: Zeitungsverleger

- Weniger Arbeit und Personal: Weniger Fehler und Nachbearbeitung
- Vertrauen: unabhängiger Nachweis der Ankunftszeiten
- Prozessautomatisierung: volle Integration in das Transportmanagementsystem per B2B Schnittstelle zu HETP

Vorteile: Logistiker

- Weniger Arbeit und Personal: Keine manuellen Ankunftsberichte an den Zeitungsverleger mehr erforderlich
- Vertrauen: unabhängiger Nachweis der Ankunftszeiten
- Flexibilität: tagesaktuelle Zuordnung von Touren und Fahrzeugen

Vorteile: Transporteur

- Dispositionshilfe durch aktuelle Informationen über den momentanen Aufenthaltsort der Fahrzeuge im Minutentakt
- Kostensenkung, Vermeidung von telefonischen Rückfragen.
- Vermeidung von Abzügen/Pönalen bei fehlerhafter/ zu später Ankunftsmeldung
- Qualitätssicherung durch Vermeidung von manuellen Fehlern bei der Ankunftszeiterfassung.
- Zusätzliche Informationen durch Tages-, Monatsreport pro Fahrzeug
- Abliefermeldung per e-mail; SMS; Datenschnittstelle
- Vermeidung von Missbrauch und Kosten durch private Nutzung der Fahrzeuge
- Diebstahlschutz

Kosten & Nutzen

Der Einsatz einer Ortungslösung mit integrierter Meldesystematik bietet allen Beteiligten viele organisatorische Vorteile.

Bei konsequenter Umsetzung führen diese zu deutlichen Kosteneinsparungen - bei gleichzeitiger Erhöhung der Qualität!

Personal kann entlang der Prozesskette eingespart oder effektiver eingesetzt werden.

Kommunikationskosten können durch weniger Rückfragen gesenkt werden.

Einsparungspotential pro Jahr/ Fahrzeug = rd. 1.000 €

(Untersuchungen haben gezeigt, dass die möglichen Einsparungen ca. 3 - 8 x höher als das Investment in die Ortungslösung sind)

Kostenaufstellung

Einmalige Kosten

GPS Ortungsgerät	499,00 €
Erstkonfiguration	29,00 €
	528,00 €

Monatliche Kosten

Ortungsplattform „Tracking Live“	9,90 €
M2M SIM Karte (national)	3,50 €
	13,40 €

Gerne erstellen wir Ihnen ein unverbindliches Angebot, und stehen Ihnen bei weiteren Fragen zur Verfügung!

HETP GmbH
Mooslängstr. 28a
82178 Puchheim

Email: hetsp@hetsp.de
Web: www.hetsp.de
Tel : +49 80048087
Fax : +49 3212 1041576